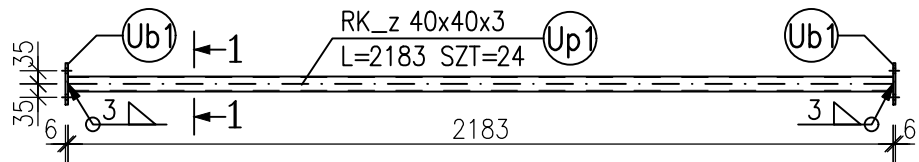
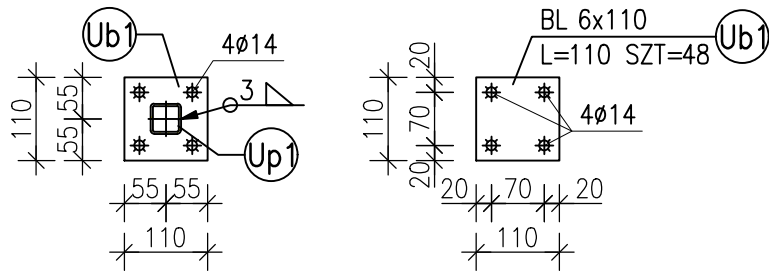


USZTYWNIENIE PŁATWI UP1, szt.24



PRZEKRÓJ 1-1
skala 1:10



ZESTAWIENIE STALI

POZ.	NR ELEMENTU	NAZWA ELEMENTU	DŁUGOŚĆ [mm]	GATUNEK STALI	LICZBA			DŁ. RAZEM [m]	MASA JEDN [kg/m]	MASA RAZEM [kg]	POLE RAZEM [m ²]
					SZTUK	x POZ	RAZEM				
U	Ub1	BL 6x110	110	S235JR	48	1	48	5.28	5.18	27.36	1.22
	Up1	RK_z 40x40x3	2183	S235JR	24	1	24	52.39	3.30	172.89	7.86
OGÓŁEM										200.25	9.08
NADDATEK NA SPOINY: 1.8%										3.6	0.16
NADDATEK NA NIERÓWNOŚCI: 2%										4.01	0.18
NADDATEK NA ELEM. DODATK.: 1.5%										3	0.14
RAZEM:										210.86	9.56

PROJEKTOWANIE I NADZÓR BUDOWLANY "PRO-BUD"
77-400 ŻŁOTÓW, ul.NORWIDA 7

TEMAT:	USZTYWNIENIA PŁATWI UP1	
OBIEKT:	BUDOWA BUDYNKU GARAŻOWEGO D1 ORAZ WIATY D2	BRANŻA: KONSTRUKCYJNA
ADRES:	77-400 ŻŁOTÓW, UL.DOMAŃSKIEGO 48a DZIAŁKI NR: 134/2; 135	PROJEKT WYKONAWCZY
INWESTOR:	KP PSP W ŻŁOTOWIE UL. DOMAŃSKIEGO 48a 77-400 ŻŁOTÓW	SKALA: 1:20
PROJEKTANT KONSTRUKCJI	mgr inż. GRZEGORZ WITKOWICZ UPR. BUD. NR EWID. 7131/120/P/2000	
OPRACOWAŁA:	mgr inż. ANNA SUCHOCKA	
DATA:	GRUDZIEŃ 2018	NR RYS. D.KS-4